

- | | |
|----------------------------------|------------------------|
| 1 SS-Lager | 1 SS camp |
| 2 Postengang | 2 Sentry Walk |
| 3 Elektrisch geladener Lagerzaun | 3 Electric wire fence |
| 4 Stacheldrahthindernis | 4 Barbed-wire obstacle |
| 5 Graben | 5 Ditch |
| 6 Sperrzone | 6 Prohibited area |

Lagerumzäunung

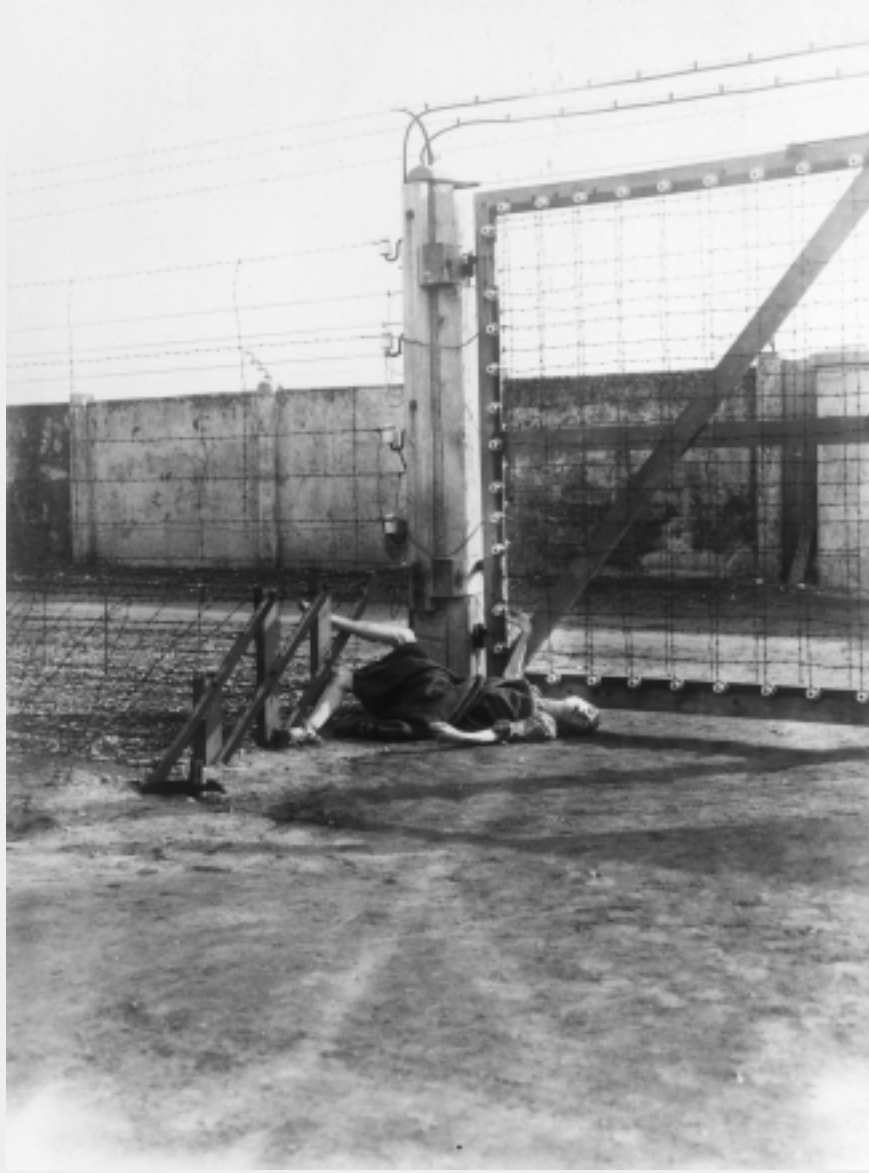
(teilrekonstruiert 1965)

15 Das 1937/38 neu errichtete Häftlingslager war von einer Umzäunung umgeben, die jede Flucht unmöglich machen sollte. Von insgesamt sieben Türmen überwachten SS-Männer das Lagergelände. Sobald ein Häftling die Sperrzone betrat, wurde auf ihn geschossen. Manche Häftlinge liefen bewusst in den Grenzstreifen um ihrem Leiden ein Ende zu setzen.

Perimeter fence

(partly reconstructed in 1965)

The in 1937–38 newly erected prison camp was surrounded by a perimeter fence designed to make escape impossible. SS men kept watch over the camp from seven watchtowers. The instant a prisoner entered the prohibited zone he was fired upon. Some prisoners ran into the border strip on purpose in order to put an end to their suffering.



Getöteter Häftling vor dem Lagerzaun, 6. Mai 1942
KZ-Gedenkstätte Dachau

Prisoner shot dead at the perimeter fence, May 6, 1942