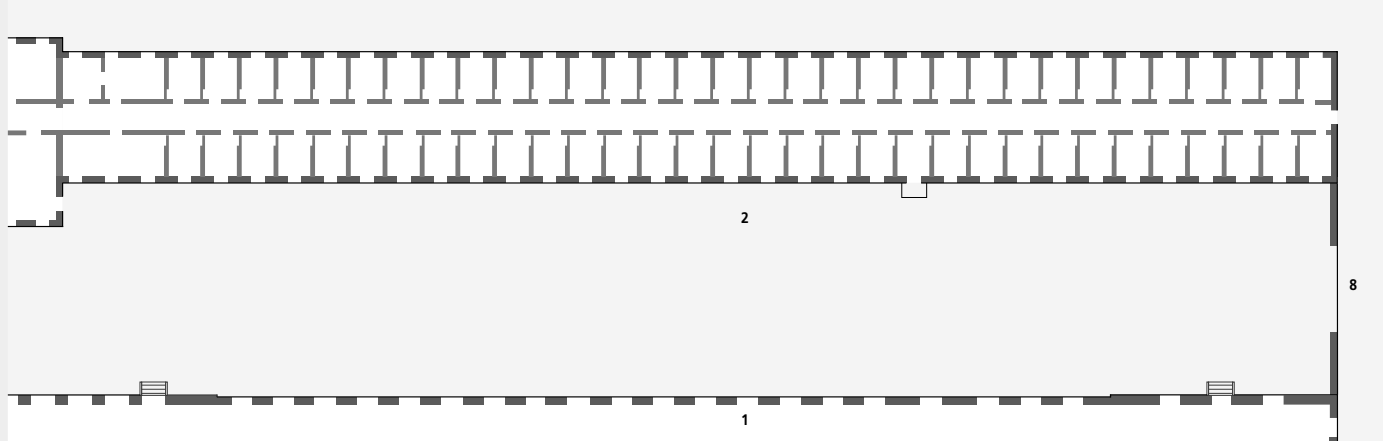


## Bunkerhof

**13** Im Hof des 1937/38 errichteten Bunkers ließ die SS die Lagerstrafen „Bock“ und „Pfahlhängen“ durchführen und Hinrichtungen vollziehen. Der Bunkerhof war Exekutionsort für sowjetische Kriegsgefangene, Widerstandskämpfer und Angehörige der SS, die zum Tode verurteilt worden waren. Ab 1943 verlegte die SS die Hinrichtungen vorwiegend in den Bereich des Krematoriums.

## Bunker courtyard

In the courtyard of the “bunker” built in 1937–38 the SS inflicted the camp punishments called „the trestle” and „pole-hanging”, and carried out executions. The Bunker courtyard was where Soviet prisoners of war, resistance fighters and members of the SS who had been condemned to death were executed. From 1943 the SS transferred most executions to the area around the crematorium.



• Standort

- 1 Wirtschaftsgebäude
- 2 Bunker
- 3 Galgen
- 4 Erschießungswand
- 5 Trennwand zum Exekutionshof
- 6 Trennwand
- 7 Ort des „Pfahlhängens“  
und der Prügelstrafe
- 8 Eingangstor

• You are here

- 1 Service building
- 2 Bunker
- 3 Gallows
- 4 Wall for executions by firing squad
- 5 Dividing wall of the execution yard
- 6 Dividing wall
- 7 Site of „pole-hanging“  
and corporal punishment
- 8 Entrance gate