

Jourhaus

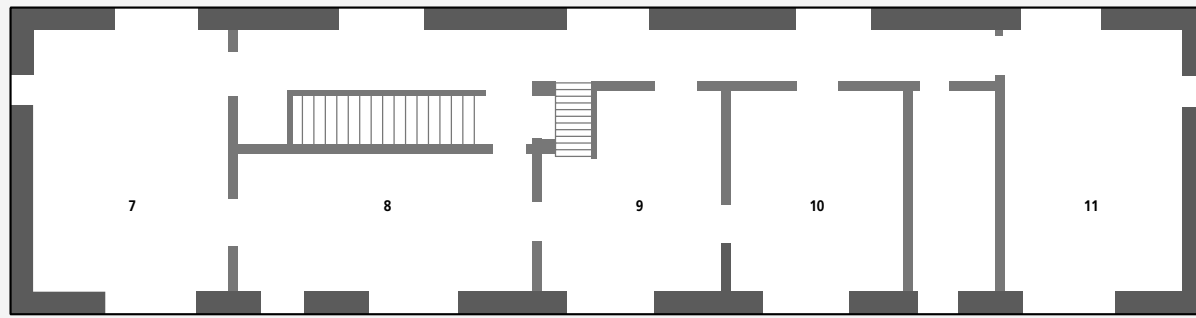
10 Das Torhaus und Dienstgebäude der SS wurde 1937 errichtet. Alle neu eintreffenden Häftlinge passierten das Tor mit der Inschrift „Arbeit macht frei“.

Im oberen Stockwerk befanden sich Büroräume der Schutzhaftlagerführer (Leiter des Häftlingslagers) und der Politischen Abteilung/Gestapo (Vernehmung und Strafen). Im Erdgeschoss waren Rapportführer (Appell und Häftlingsstand), Blockführer (verantwortlich für die einzelnen Wohnbaracken) und Postenführer (Bewachung des Lagers) untergebracht. Die Häftlinge betrachteten das Jourhaus als das Zentrum der SS-Herrschaft im Lager.

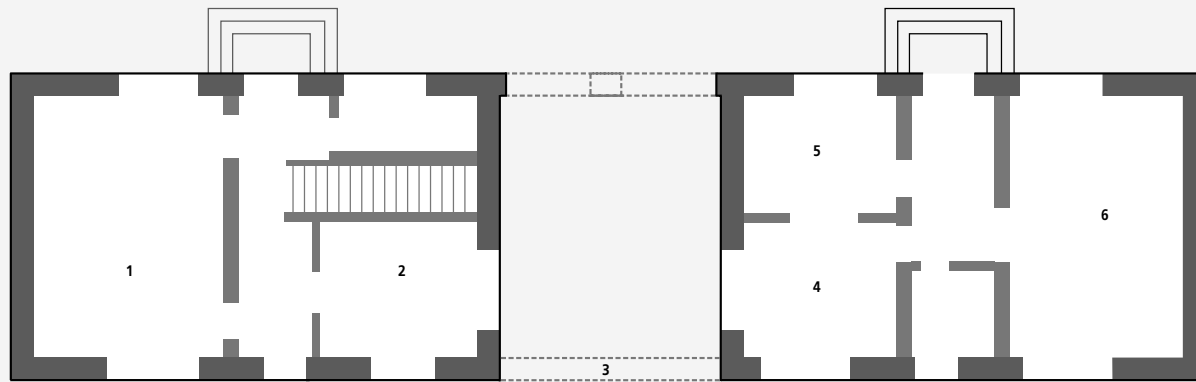
Jourhaus

This two-storey building, built in 1937, was more than just the gatehouse; it contained the offices of the day-to-day administration of the camp. All arriving prisoners passed through the gate with its inscription „Arbeit macht frei“ („Work brings freedom“).

The upper storey housed the offices of the protective custody camp leaders, who were in charge of the prison camp, and of the political department (Gestapo), which was responsible for interrogations and punishments. The ground floor housed the registration officer, who was responsible for roll-calls and the official head-count of prisoners; the block leader, who was responsible for the individual huts; and the chief guard, who was responsible for the security of the camp. The prisoners regarded the duty building as the centre of SS authority in the camp.



Obergeschoss
Upper floor



● Erdgeschoss
Ground floor

● Standort

Erdgeschoss

- 1 Arbeitseinsatz
- 2 Rapportführer
- 3 Tordurchgang
- 4 Wache
- 5 Postenführer
- 6 Blockführer

Obergeschoss

- 7 Politische Abteilung/Gestapo
- 8 Politische Abteilung/Gestapo
- 9 3. Schutzhaftlagerführer
- 10 2. Schutzhaftlagerführer
- 11 1. Schutzhaftlagerführer

● You are here

Ground floor

- 1 Duty office
- 2 Registration officer
- 3 Entrance gate
- 4 Guardroom
- 5 Guard officer
- 6 Block leader

Upper floor

- 7 Political Department (Gestapo)
- 8 Political Department (Gestapo)
- 9 3. Protective custody camp leader
- 10 2. Protective custody camp leader
- 11 1. Protective custody camp leader